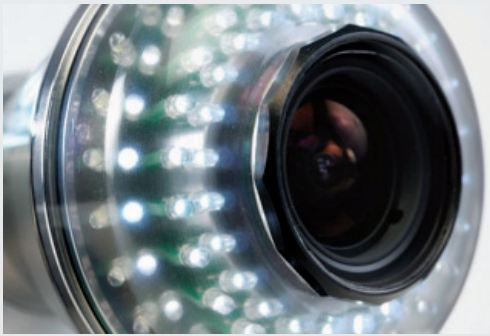


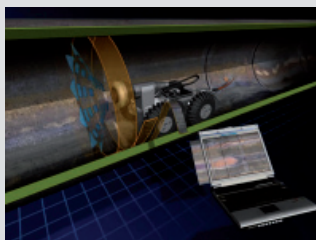
# TECHNISCHE DATEN

## DIGISEWER® KAMERAKOPF



- Fischaugen Optik mit über 420 Linien Auflösung
- Eingebauter Neigungssensor
- 100% kompatibel zum ROVER System
- Lichtempfindlichkeit: > 1 Lux
- Fokus: automatisch oder manuell, endlos
- Iris: automatisch oder manuell
- Weißabgleich: automatisch
- Temperatur: 0° - 60° C
- Auflösung PAL: 752 x 582 Pixel
- Pixel PAL: 440.000 in Farbe 1/2" CCD
- Auflösung NTSC: 380.000 in Farbe 1/2" CCD
- Optik: Brennweite:  $f = 1,6\text{--}3,4\text{mm}$ ; Blickwinkel: 114,1° /180°/180° (vertikal/horizontal/diagonal)
- Temperatur Bereich: -10° bis +45° C

## WINCAN SOFTWARE MODULE FÜR DIGISEWER® SYSTEM



WinCan Software Modul zur digitalen Darstellung und Bereitstellung der Daten für Auswertungssoftware WinCan Version 8. In diesem Software Modul werden die digitalen Daten des DigiSewer® Systems grafisch aufgearbeitet und dem Anwender zur schnellen Auswertung dargestellt. Dabei wird das rund 360° Bild wie ein Blatt Papier aufgefaltet und ermöglicht so eine einfache und schnelle Analyse.

### r.tec GmbH

Bruckbachweg 23, 4203 Altenberg bei Linz, Austria

T +43 7230 7213 752, F +43 7230 8093 731

office@r-tec.at, www.r-tec.at